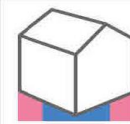


毎週土・日(AM10:00~PM5:00) 平日でも案内OK! (お電話ください)

オープンハウス内覧会開催中!



SAFE 365で地震の揺れを吸収する家

QUIE クワイエ

・地震による建物の揺れを吸収※
・繰返す地震にも効果を発揮
・メンテナンスフリー

●クレイドルガーデンシリーズ共通設備・仕様



蒲郡 三谷北通二丁目

JR東海道本線
「三河三谷」駅徒歩7分



三谷小学校
徒歩7分(500m)

三谷中学校
徒歩24分(1,900m)

すまい給付金対象物件!!
制震装置設置住宅!!

住宅瑕疵担保責任供託
フラット35利用可
カースペース2台以上

全3戸・残1戸!

2号棟

敷地面積:127.68㎡(38.62坪)
延床面積:100.44㎡(30.38坪)
ルーフバルコニー:4.86㎡
建築確認番号:第H31SHC123484号

3LDK+ 畳コーナー

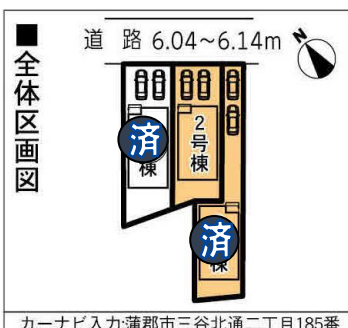
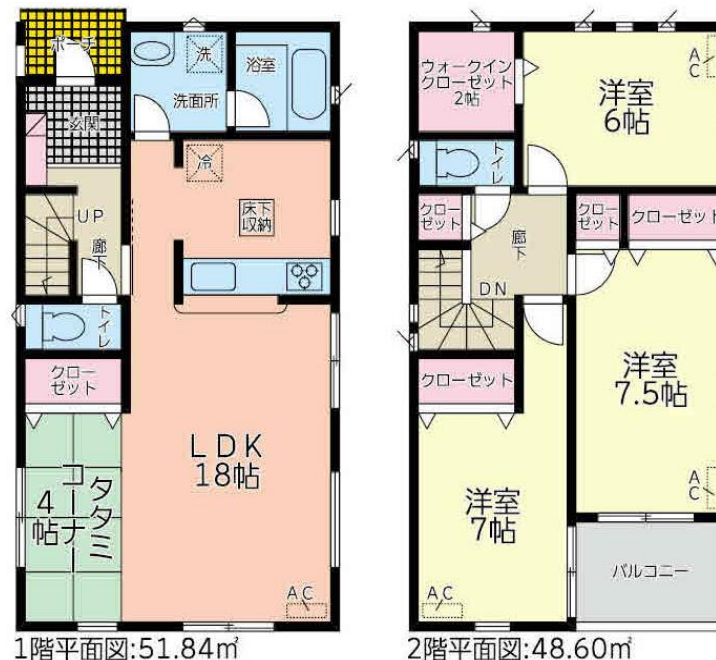
1,999

万円(税込)

1,999万円借入
毎月返済(ボーナス返済なし)

52,331円

※愛知銀行35年返済利率0.55%(変動金利の場合)



クワイエは耐震+制震の家

地震の揺れに耐える「耐震性能」と、揺れを抑えて住宅のダメージを軽減する「制震性能」を兼ね備えた建売ブランド「QUIE」

老後の人生設計をお考えですか?資産があれば何事があっても安心。ローン返済は家賃並みです。最良の預金づくりです。今こそ決断の時です。

自己資金ゼロで購入できます

(※諸経費も借入できます)

宅地建物取引業免許 愛知県知事(3)21184

株式会社 ホームテック

岡崎市鴨田南町2番地6 コスモビル鴨田102 TEL0564-24-5134

【お問い合わせ】

0120-054-109

無料

面倒な手続きはお任せください
ローン事前審査受付中